

# Automobilindustrie Trockeneisstrahlen

## Trockeneisstrahlen – Aus welchen Gründen?

### Dank Trockeneisstrahlen...

zieht die Automobilindustrie Vorteil aus erheblichen Einsparungen zufolge effektiverer Reinigung und Reduzierung der Reinigungszeit von ....

- Schweißanlagen und Schweißroboter
- Formen für Kunststoff, Gummi und PU: Permanent-, Spritz-, Kompressions- und Blasformen, ...
- Extruder
- Formen für Metallgießereien: Gießformen, Kernkästen, ...
- Entfernung Elektrostatischer Beschichtung
- Getriebegehäuse
- Produktionsanlagen und Fördersystemen
- Schmelzklebstoff- und Klebstoff-Auftragsgeräte
- Allgemeiner Unterhalt: Maschinen, Elektromotoren, Ventilatoren, Aufbau, Fettentfernung, Abdichtelementen...
- Überholung von Motoren und Autoteile, ...
- ....

### Die technische Argumente:

- Nachweisbar wesentlich schneller und effizienter im Vergleich zu jeder anderen Reinigungsmethodik.
- Nicht-abrasive Reinigung: kein Abnutzen der gereinigten Oberfläche und Objekte, was ihre Lebensdauer erheblich erhöht.
- Höchste Qualitätsgarantie einer hochqualitativen und gründlichen Reinigung.
- Umweltfreundlich und wirtschaftlich: Trockeneis sublimiert, hinterlässt keine Spuren und erzeugt deshalb keine zusätzlichen oder zu entsorgenden Abfälle oder Rückstände.
- Erhebliche Steigerung der Produktivität durch Abnahme der Produktionsunterbrechungen, und Reinigung ohne Demontage oder Abkühlung



### CRYONOMIC®, Partner für Produktivität!

- Europas Hersteller Nr 1 von Trockeneisstrahlgeräten (Produktion seit 1992)
- Wirtschaftliche, ergonomische hochleistungsfähige CRYONOMIC Konfigurationen.
- Maximale Effizienz mit minimalem Trockeneisverbrauch, Hauptziel unseres Unternehmens und Standardeigenschaften der CRYONOMIC® Geräte
- CRYONOMIC® Zufriedenheitsgarantie
- Lösungen durch Trockeneisstrahlen, Ihren Bedürfnissen völlig angepasst
- Qualifizierte und kompetente Partner in Ihrer Nähe.

Prüfen Sie uns!



**CRYONOMIC®**  
DRY ICE CLEANING SOLUTIONS

# “CRYONOMIC® hat die Reinigungszeit um mehr als 75% reduziert“

Einige Zitate von CRYONOMIC-Kunden

“Das Ergebnis übertraf alle Erwartungen; die Reinigungszeit wurde drastisch reduziert, die Produktivität wesentlich erhöht. Unsere Formen bleiben 100% intakt und die Qualität unserer Fertigprodukte ist ganz deutlich verbessert.“

“Wir entfernen im Handumdrehen auch dicke Schichten von elektrostatischen Beschichtungen der elektrischen Motoren, Getrieben, Rollen, Schienen, Haken, usw. Wir reinigen regelmäßig unsere Spritzkabine, vor allem Sensoren und Toren. Kein Handschaben mehr für uns - CRYONOMIC® löst es.“

“Wir haben uns für eine CRYONOMIC®-Maschine entschieden; zuverlässig, wirkungsvoll, wirtschaftlich, ergonomisch und... einfach zu bedienen von allen Operatoren“.

“Wir reinigten unsere Schweißlinien manuell und mit Chemikalien. Trockeneisstrahlen mit CRYONOMIC® hat die Reinigungszeit um 75% reduziert.“

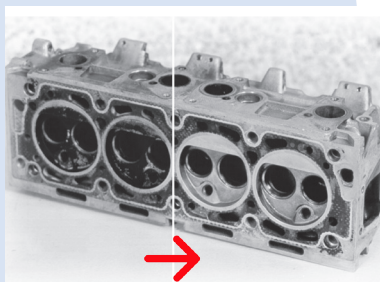
“Unsere CRYONOMIC® Trockeneisstrahlmaschine wird verwendet um Kunststoffrückstände und Trennmittel zu entfernen die sonst unerwünschten Glanz verursachen. Wir haben in einem bestimmten Fall im Vergleich zur vorherigen Reinigungsmethodik 78% weniger Arbeitsstunden berechnet. Verbesserung der Produktionsmethoden motiviert unsere Mitarbeiter und erbringt außergewöhnliche Ergebnisse“

Kontaktieren Sie uns für weitere Informationen oder Vorführung vor Ort

Formenreinigung (Epoxidharz)



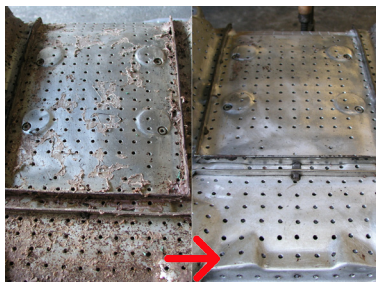
Ausbesserung Motorteile



Reifenformenreinigung (Gummi)



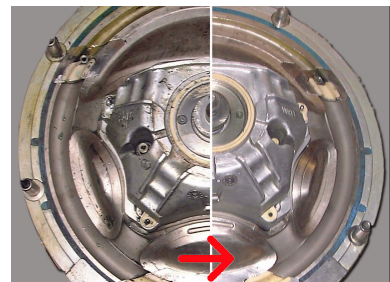
Form Autostuhl (PU)



Kernkästenreinigung



Form Steuerrad (TPE)



Einige Referenzen:



CRYONOMIC® hat ein weltweites Netzwerk.  
Für weitere Informationen, wenden Sie sich an Ihren CRYONOMIC® Partner:



Oberflächen Technik Holdener AG • Jessenenstrasse 96 • 8843 Oberberg  
info@oth.ch • www.oth.ch • Telefon + 41 55 414 34 34 • Fax + 41 55 414 34 35

Printed in Belgium - VML-AU-DE-0609



CRYONOMIC  
Kleimoer 3 - B-9030 Gent - Belgium  
Tel: +32 9 216 76 90 - Fax: +32 9 216 76 91  
info@cryonomic.com  
www.cryonomic.com

CRYONOMIC® ist eine registrierte Marke der Firma ARTIMPEX